

## Oplegnotitie

### Inleiding

Dit schema heeft de status van een inlichting/algemene voorlichting, omdat geen specifieke casuïstiek aan de orde komt. Het schema - inclusief de (nog te publiceren) achterliggende notities - beoogt de overheidsondernemingen te ondersteunen bij het beoordelen van hun individuele feiten en omstandigheden. Een zorgvuldige toepassing van dit schema door de overheidsonderneming, in overeenstemming met de achterliggende uitgangspunten, kan in de praktijk een belangrijk hulpmiddel zijn bij de vele beslissingen die zij moeten nemen bij de implementatie van de wet. Deze toepassing vraagt onder andere dat alle relevante feiten meegewogen worden en dat deze feiten en de genomen beslissingen goed gedocumenteerd worden.

SVLO heeft er voor gekozen om dit schema nu ter beschikking te stellen, ook al geeft het nog geen antwoord op alle mogelijke vragen die op kunnen komen. SVLO blijft werken aan een verdere vervolmaking van de informatievoorziening en zal de aanvullingen zo spoedig mogelijk publiceren.

### Toelichting

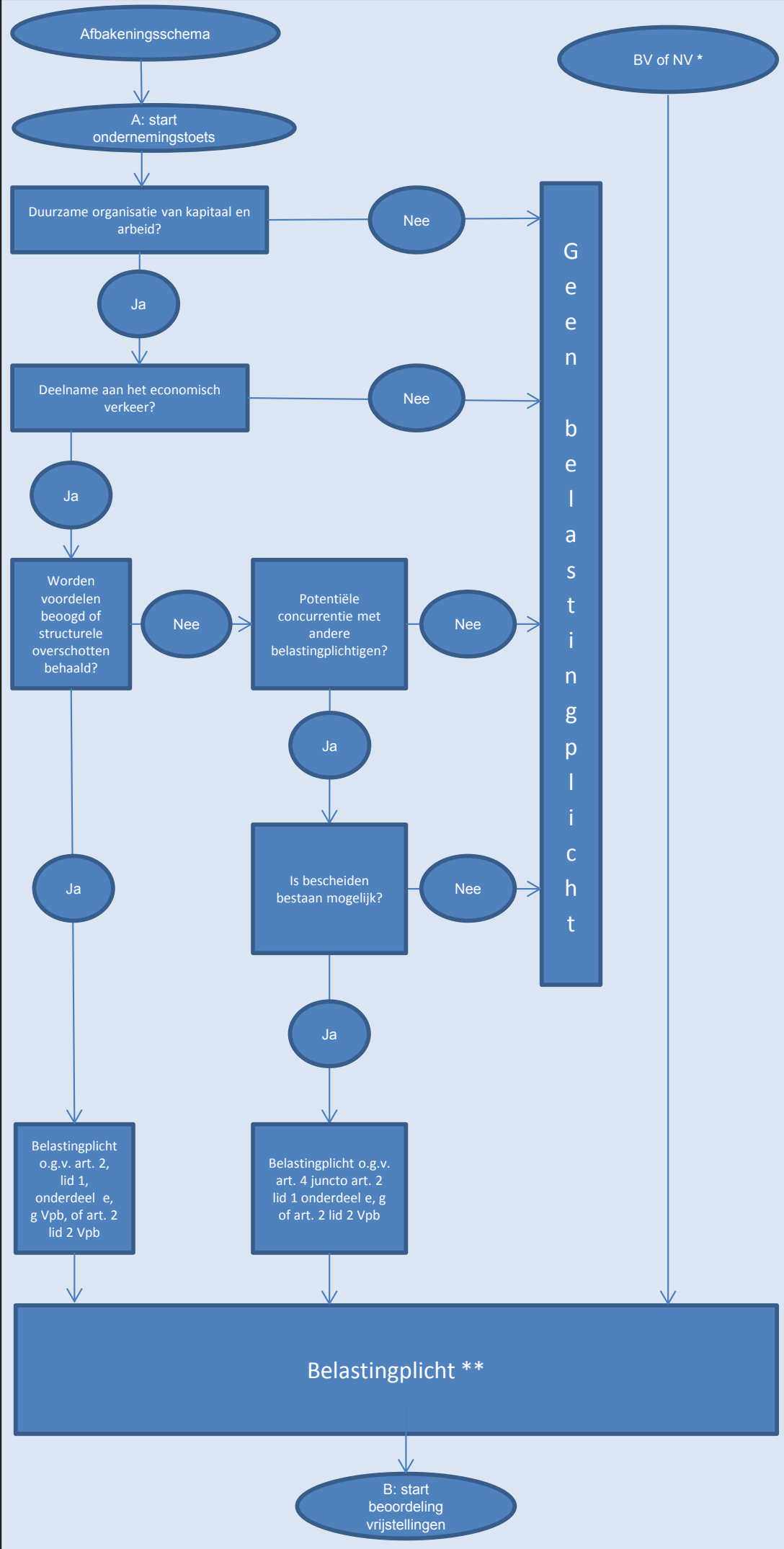
Middels de beslisboom kan per activiteit worden beoordeeld of sprake is van een onderneming. Start van de toets is het afbakeningsschema. Vervolgens wordt gekeken of per (geclusterde) activiteit(en) aan de drie cumulatieve vereisten voor een onderneming wordt voldaan:

- (i) Duurzame organisatie van kapitaal en arbeid;
- (ii) Deelname aan het economische verkeer; en
- (iii) Sprake van een (geobjectiveerd) winststreven (voordelen worden beoogd of structurele overschotten worden behaald). Ook wordt verondersteld dat sprake is van het drijven van een onderneming (een winststreven) als met de activiteit (potentieel) in concurrentie wordt getreden met - kort gezegd - natuurlijke personen dan wel private ondernemingen. Hiervan is in ieder geval sprake als van het resultaat van de uitoefening van die activiteit een particulier een bescheiden bestaan zou kunnen ontleen.

Indien geconcludeerd wordt dat sprake is van een belastingplichtige onderneming, moet worden getoetst of een vrijstelling van toepassing is. Dit wordt verder uitgewerkt in deel B van het schema ondernemingstoets.

Onderdeel	Stappen	Toelichting
-----------	---------	-------------

Beoordeling van de (geclusterde) activiteiten voor de (fiscale) ondernemings-toets (A).



In deze beslisboom is in deel A "start ondernemingstoets" weergegeven welke stappen zowel directe als indirecte overheids-ondernemingen (alleen stichtingen en verenigingen) kunnen doorlopen om vast te stellen of sprake is van belastingplicht.

\* Welke volledig beheerst wordt door of 100% in handen is van publiekrechtelijk(e) licha(a)m(en).

\*\* Dit leidt tot het doen van een aangifte Vpb, waarbij de gegevens stellig, juist en zonder voorbehoud dienen te worden ingevuld. Denk hierbij ook bijv. aan het opstellen van een openingsbalans, tenzij het desbetreffende lichaam volledig vrijgesteld is.

Het volgende deel van deze beslisboom, deel B, maakt inzichtelijk welke stappen doorlopen kunnen worden voor de toepassing van de verschillende algemene objectvrijstellingen die in de wet zijn opgenomen. Deel B wordt op een later tijdstip aan de beslisboom toegevoegd.