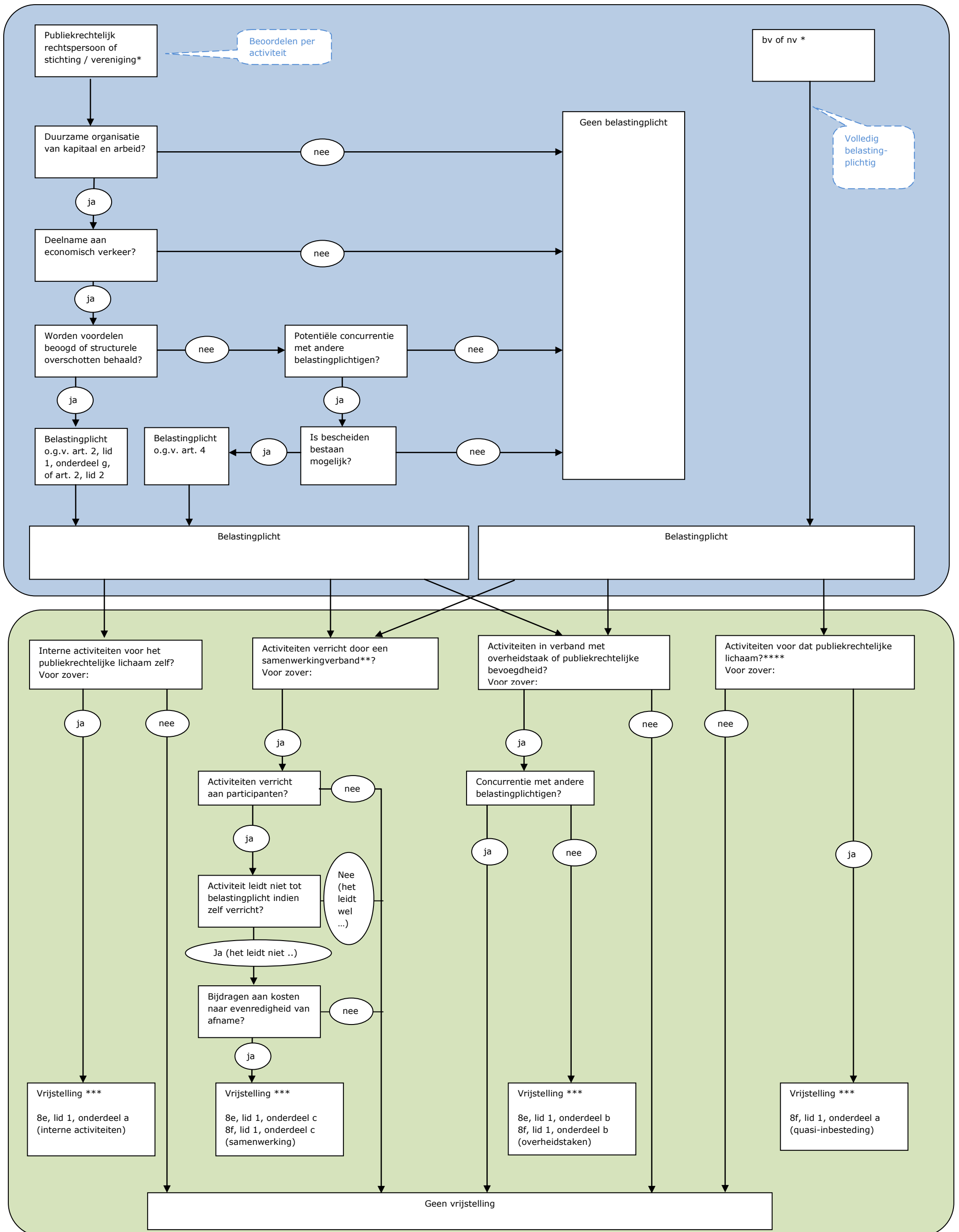


Bijlage 1: Stroomschema binnenlandse belastingplicht en algemene objectvrijstellingen overheidsondernemingen



Opmerkingen:

* Welke volledig beheerst worden door of 100% in handen zijn van publiekrechtelijke lichamen.

** Samenwerkingsverbanden zijn bijv. bv, nv en een openbaar lichaam op grond van de Wet gemeenschappelijke regelingen. Indien een private partij participeert in een samenwerkingsverband komt het samenwerkingsverband niet in aanmerking voor de samenwerkingsvrijstelling.

*** Van de vrijstelling kan worden afgezien. Art. 8e, lid 2, en art. 8f, lid 2.

**** Alleen van toepassing als de bv of nv voor 100% eigendom is van één publiekrechtelijke rechtspersoon.